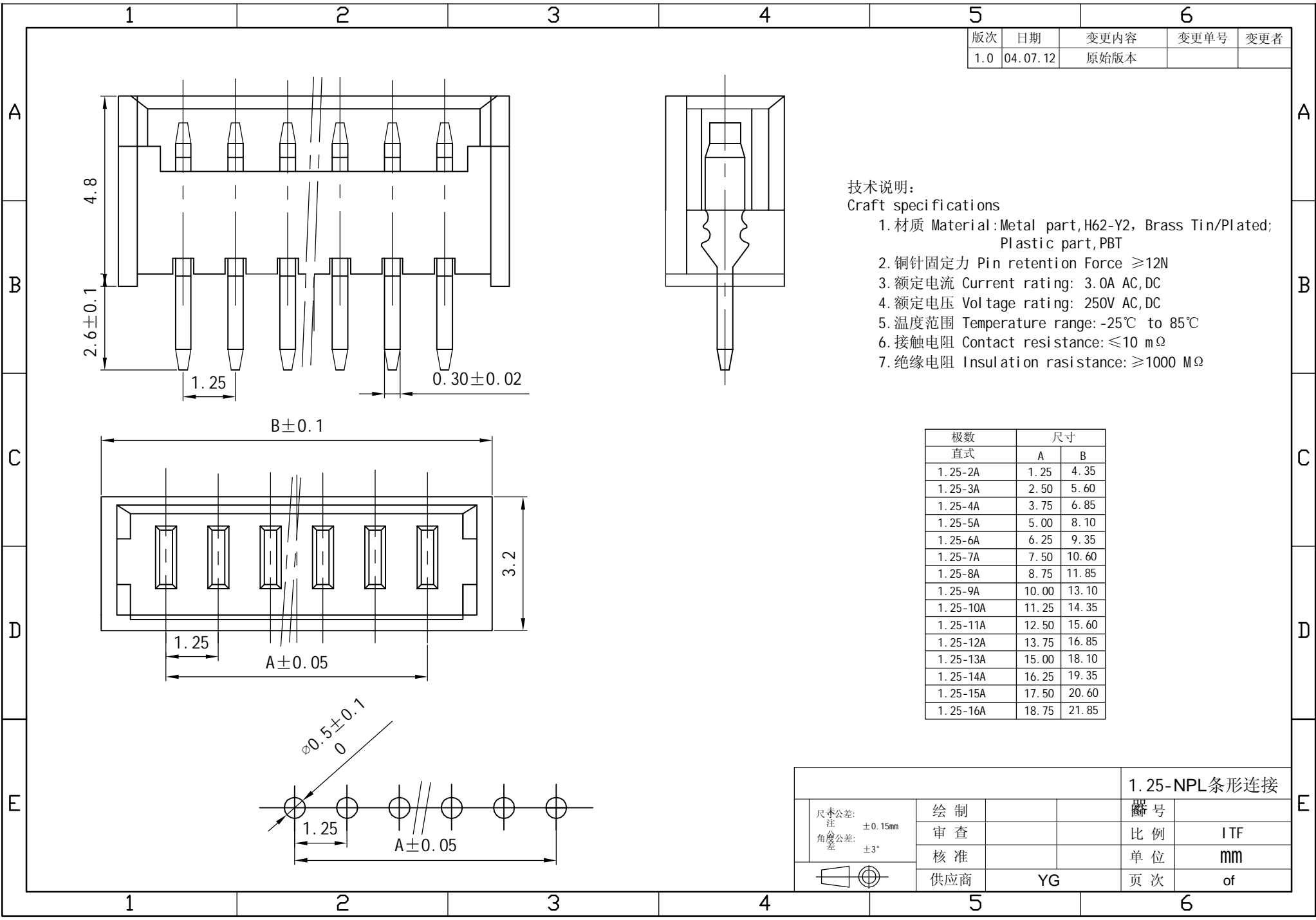


版次	日期	变更内容	变更单号	变更者
1.0	04.07.12	原始版本		



技术说明:

Craft specifications

1. 材质 Material: Metal part, H62-Y2, Brass Tin/Plated; Plastic part, PBT
2. 铜针固定力 Pin retention Force $\geq 12N$
3. 额定电流 Current rating: 3.0A AC, DC
4. 额定电压 Voltage rating: 250V AC, DC
5. 温度范围 Temperature range: $-25^{\circ}C$ to $85^{\circ}C$
6. 接触电阻 Contact resistance: $\leq 10 m\Omega$
7. 绝缘电阻 Insulation resistance: $\geq 1000 M\Omega$

极数 直式	尺寸	
	A	B
1.25-2A	1.25	4.35
1.25-3A	2.50	5.60
1.25-4A	3.75	6.85
1.25-5A	5.00	8.10
1.25-6A	6.25	9.35
1.25-7A	7.50	10.60
1.25-8A	8.75	11.85
1.25-9A	10.00	13.10
1.25-10A	11.25	14.35
1.25-11A	12.50	15.60
1.25-12A	13.75	16.85
1.25-13A	15.00	18.10
1.25-14A	16.25	19.35
1.25-15A	17.50	20.60
1.25-16A	18.75	21.85

尺寸公差: $\pm 0.15mm$		1.25-NPL条形连接	
注 角度公差: $\pm 3^{\circ}$		图号	
核 准		比例	1TF
供 应 商		单 位	mm
Y G		页 次	of